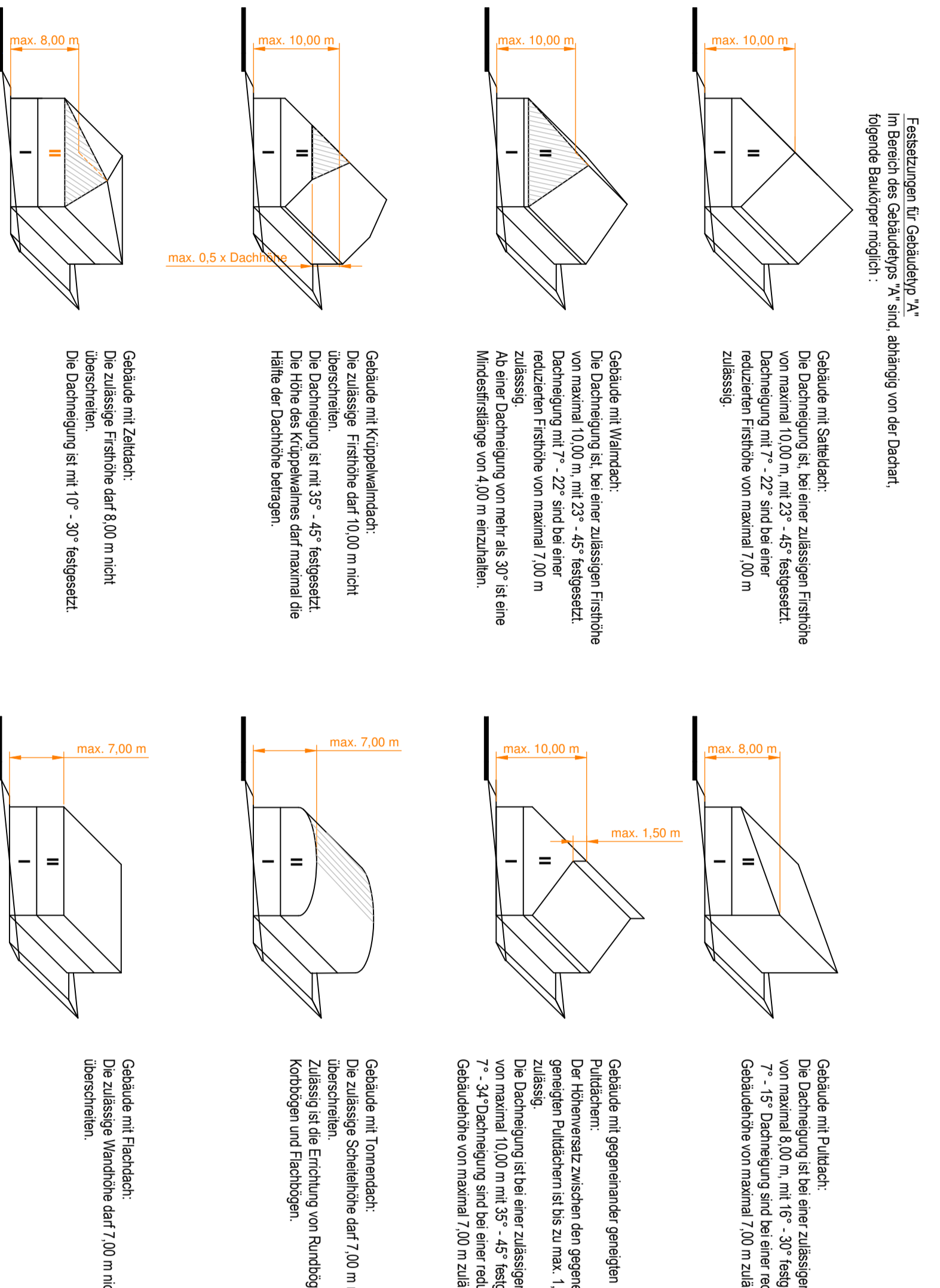


Festsetzungen gemäß § 3 Bauplatz und Art 61 BayBO

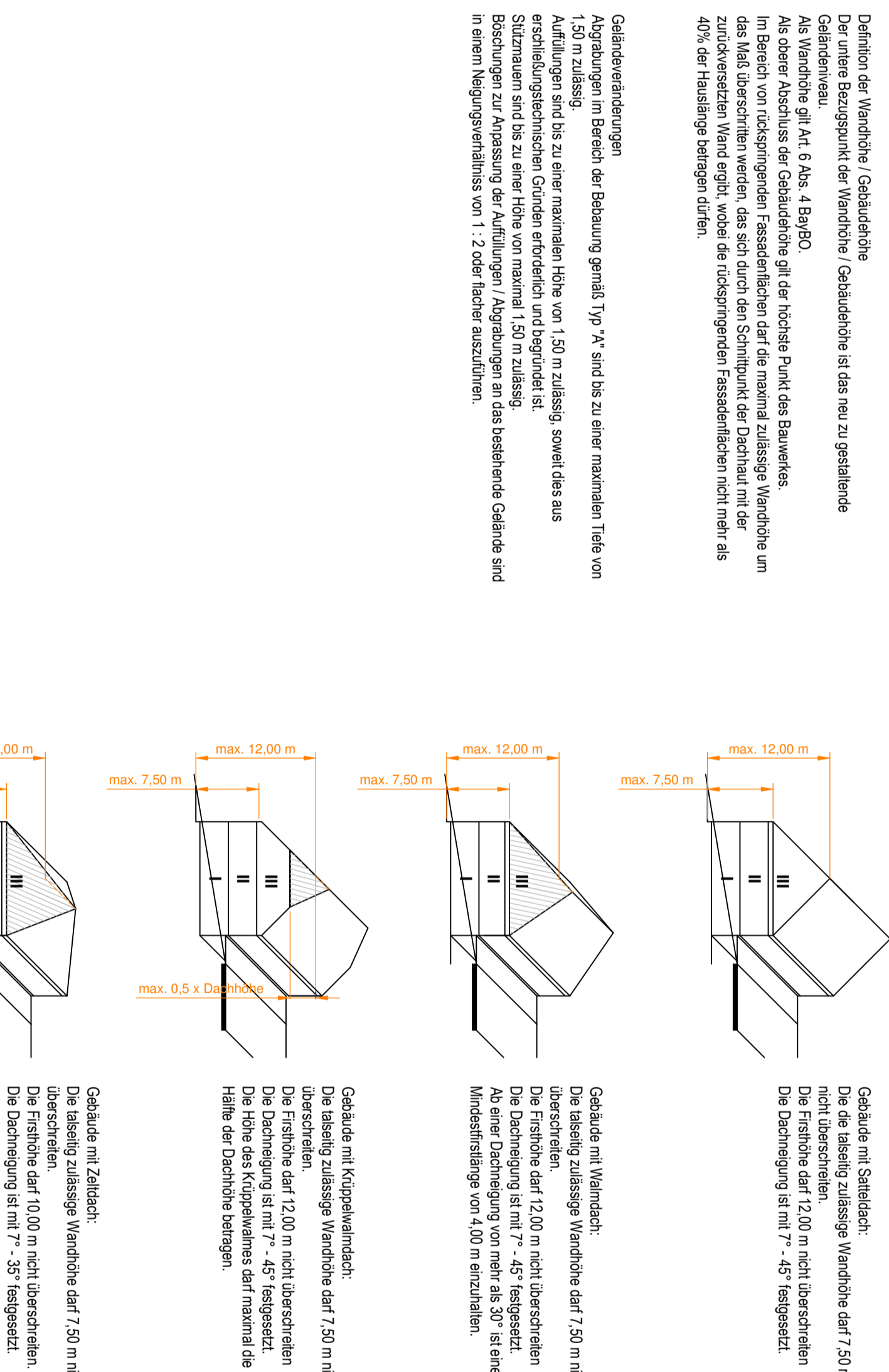
1. Planung

- Planungssymbole: Abgrenzung Wohngebiet, dichtere Verdichtung, Giebelhäuser, etc.

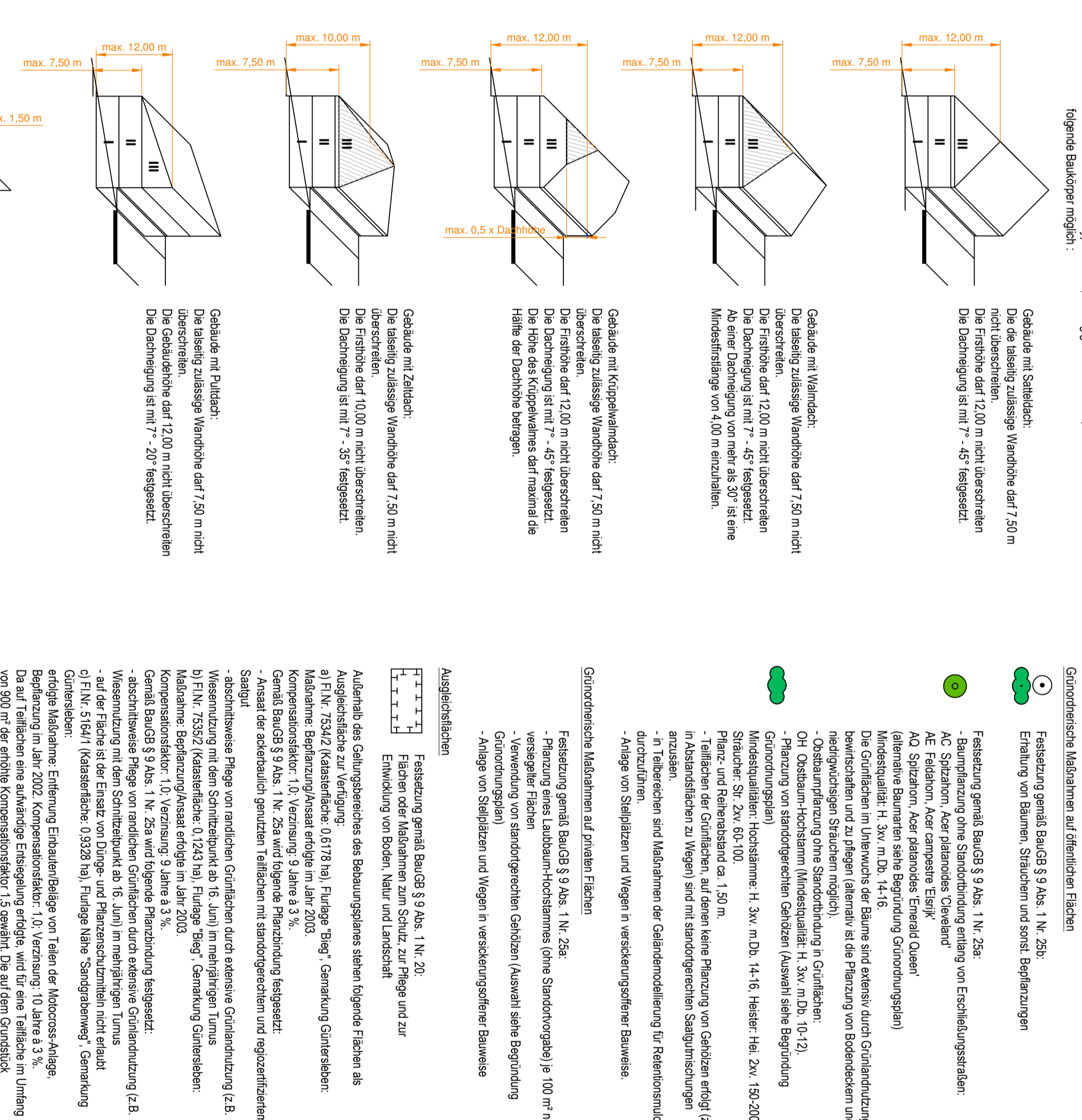
II. Technische Festsetzungen



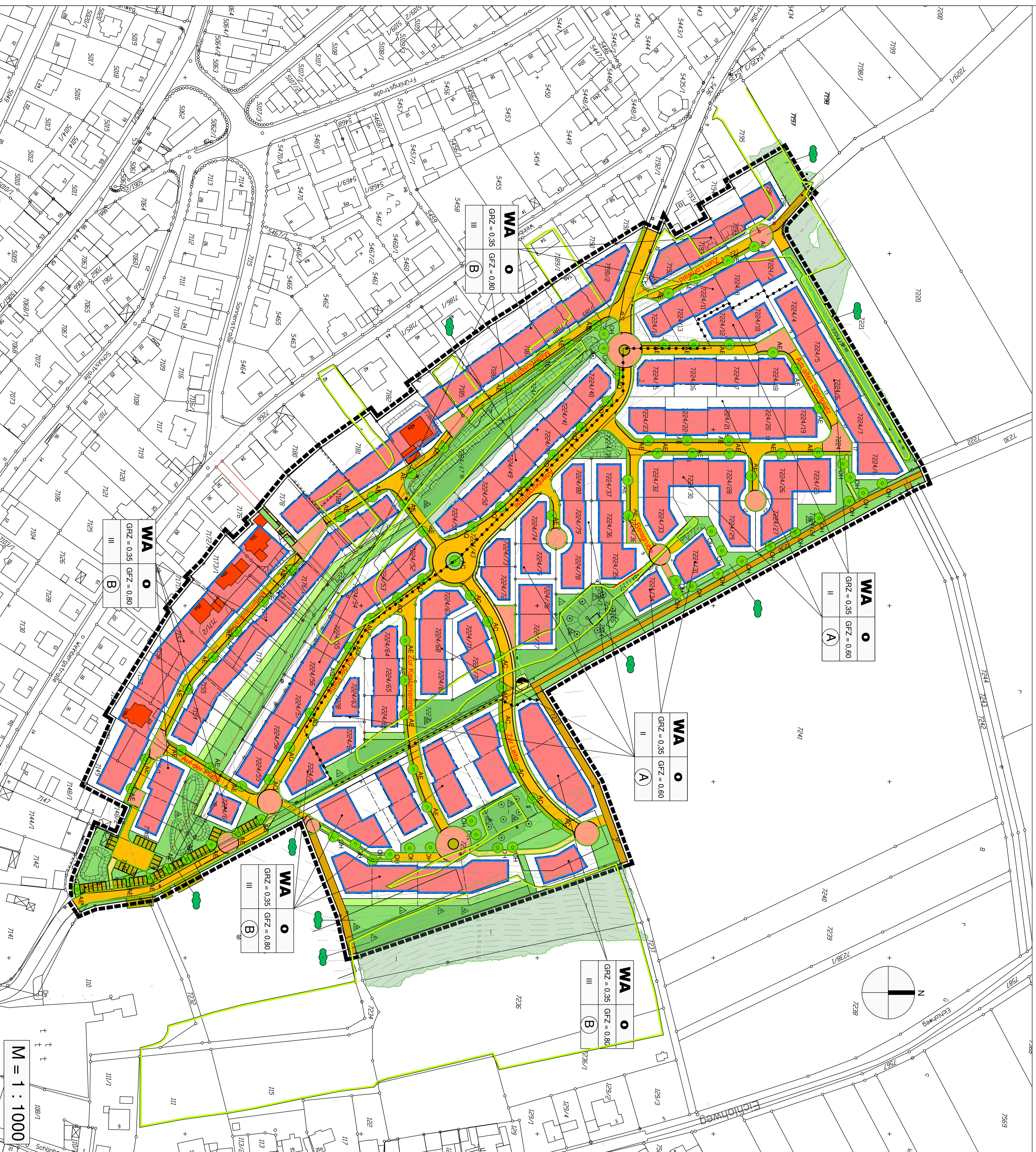
Festsetzungen für Gebäudearten



III. Grundrissliche Festsetzungen



Detaillierte textuelle Festsetzungen für verschiedene Gebäudearten und Grundrissparameter.



Technische Festsetzungen (Teil II) - Weiterführende Regelungen zu den Grundrisszeichnungen.

Bestandsschutz-Festsetzung

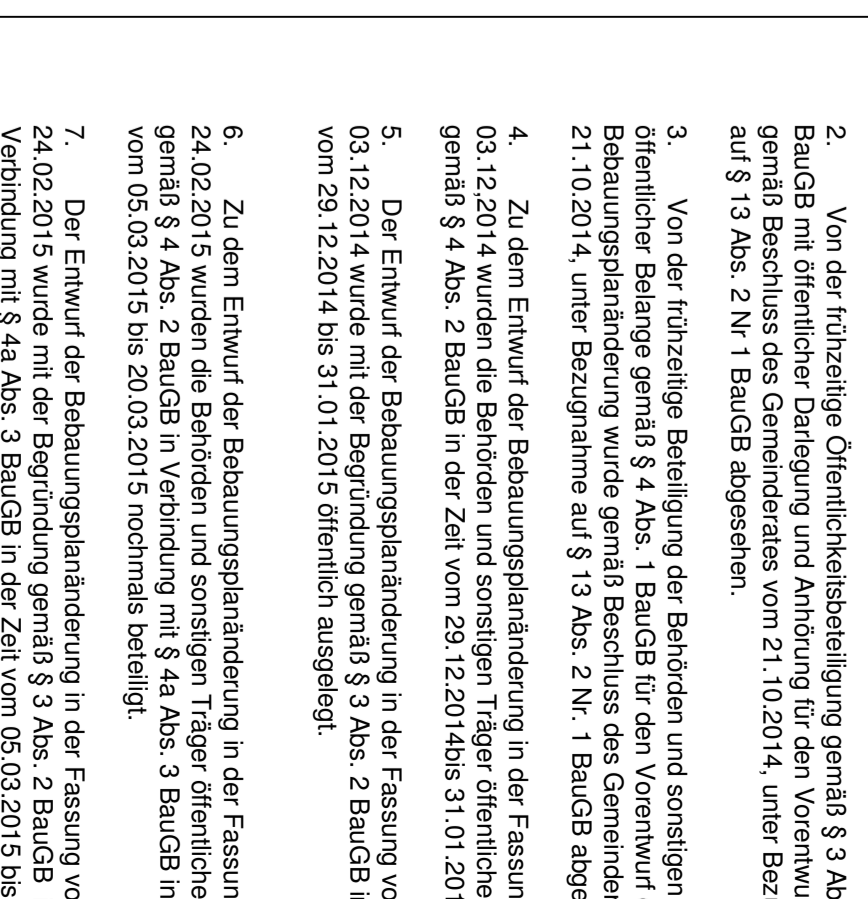
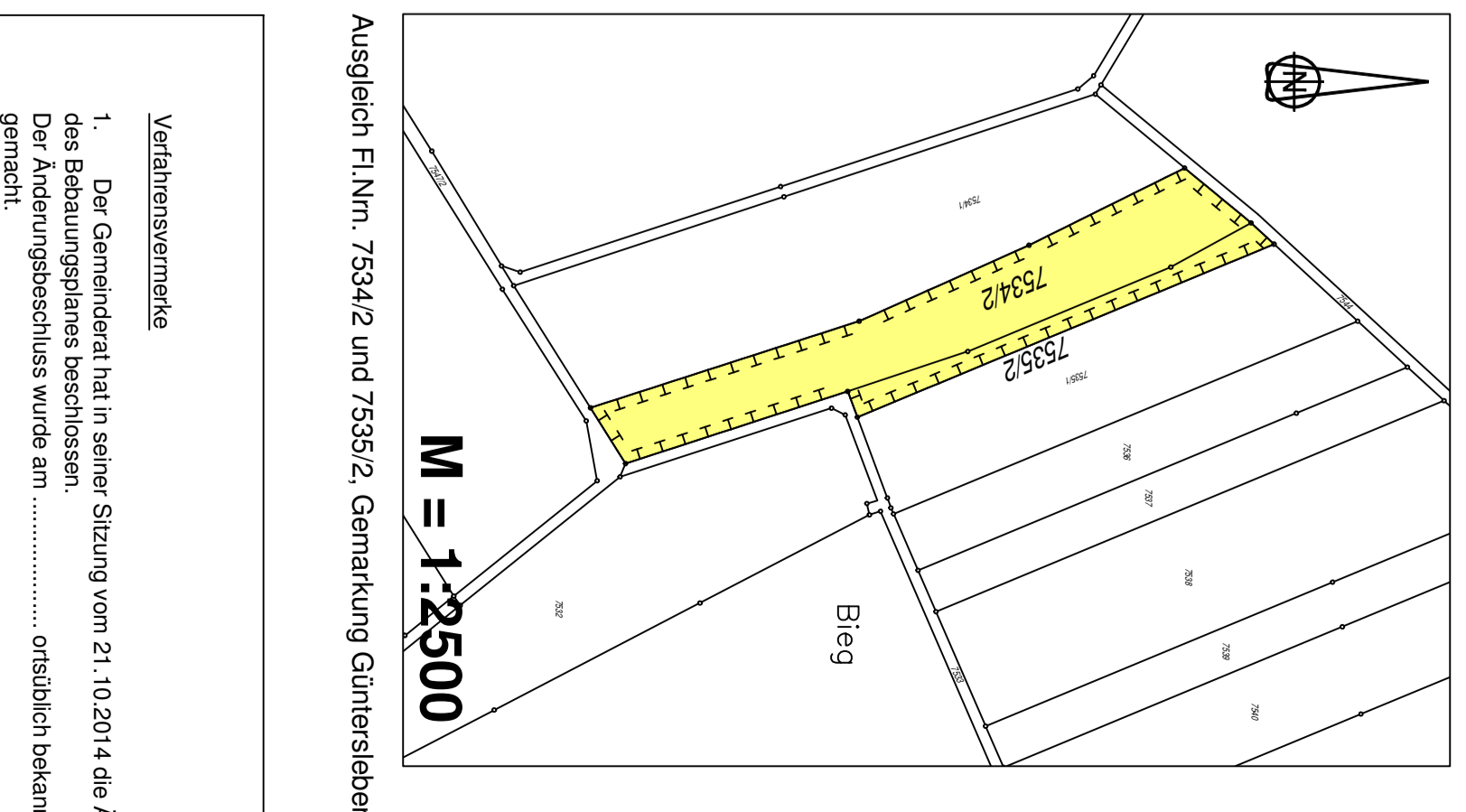
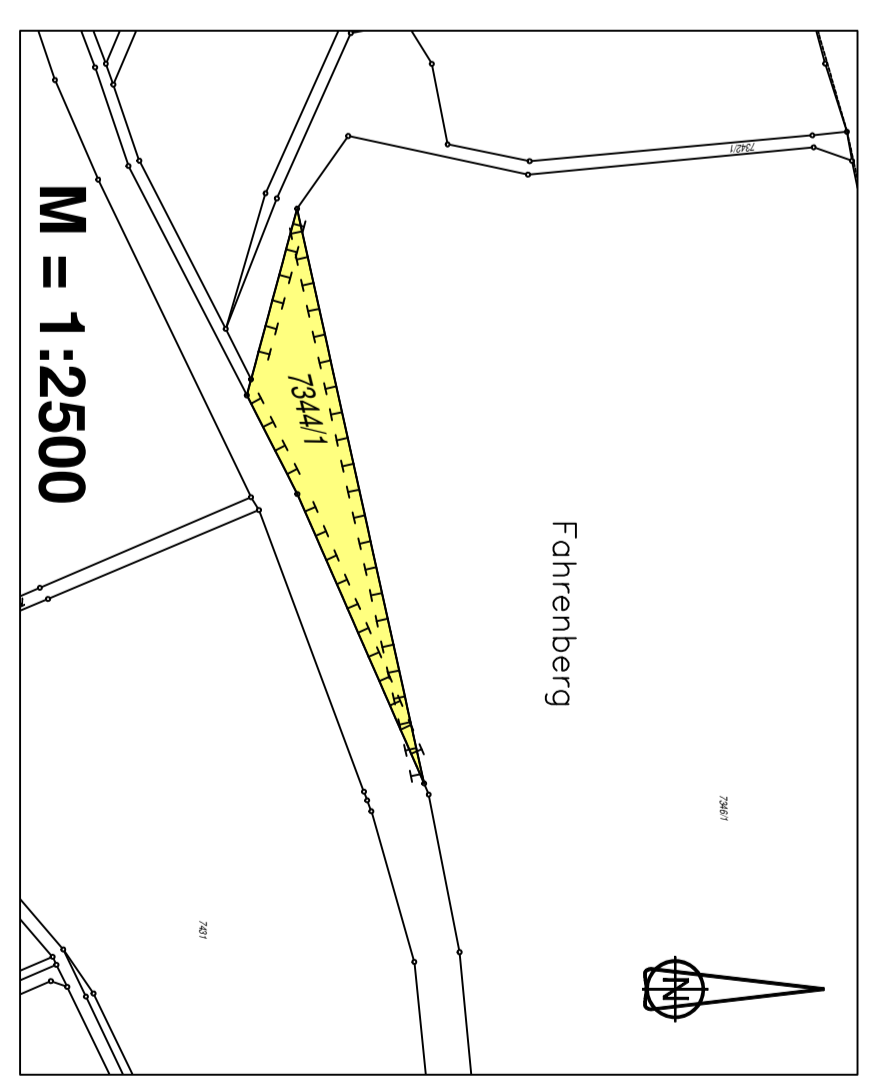
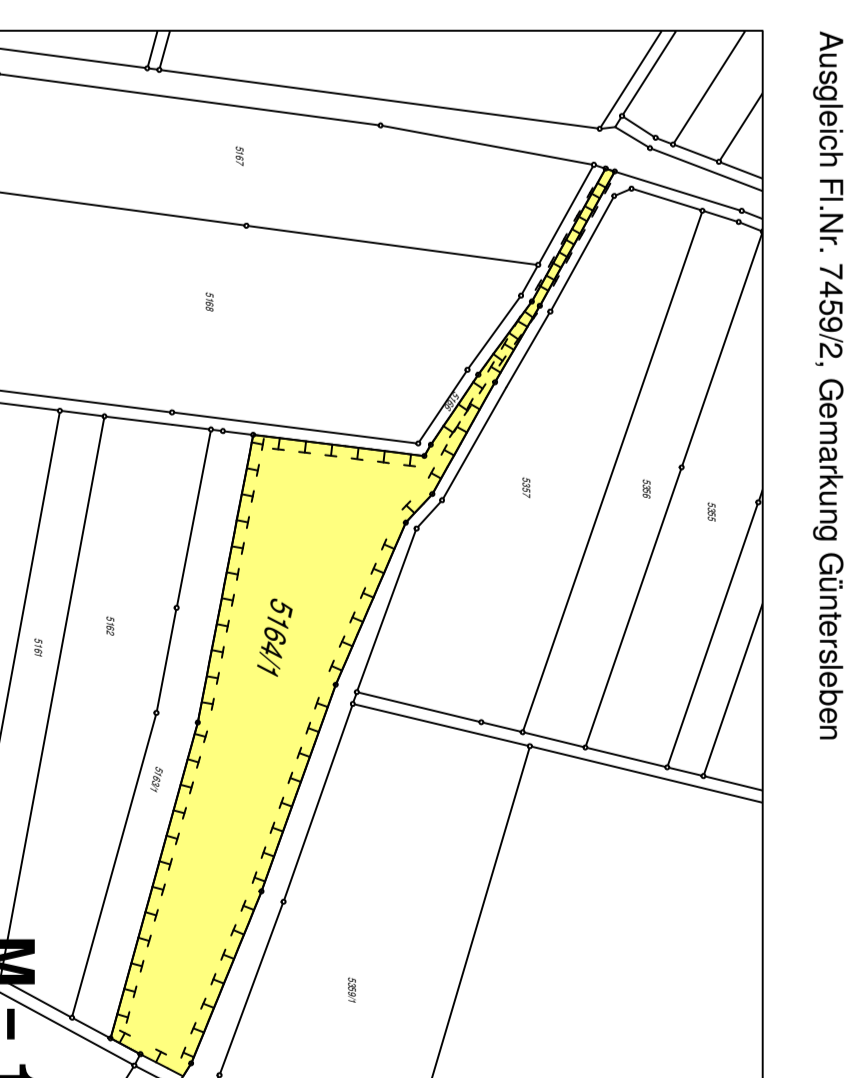
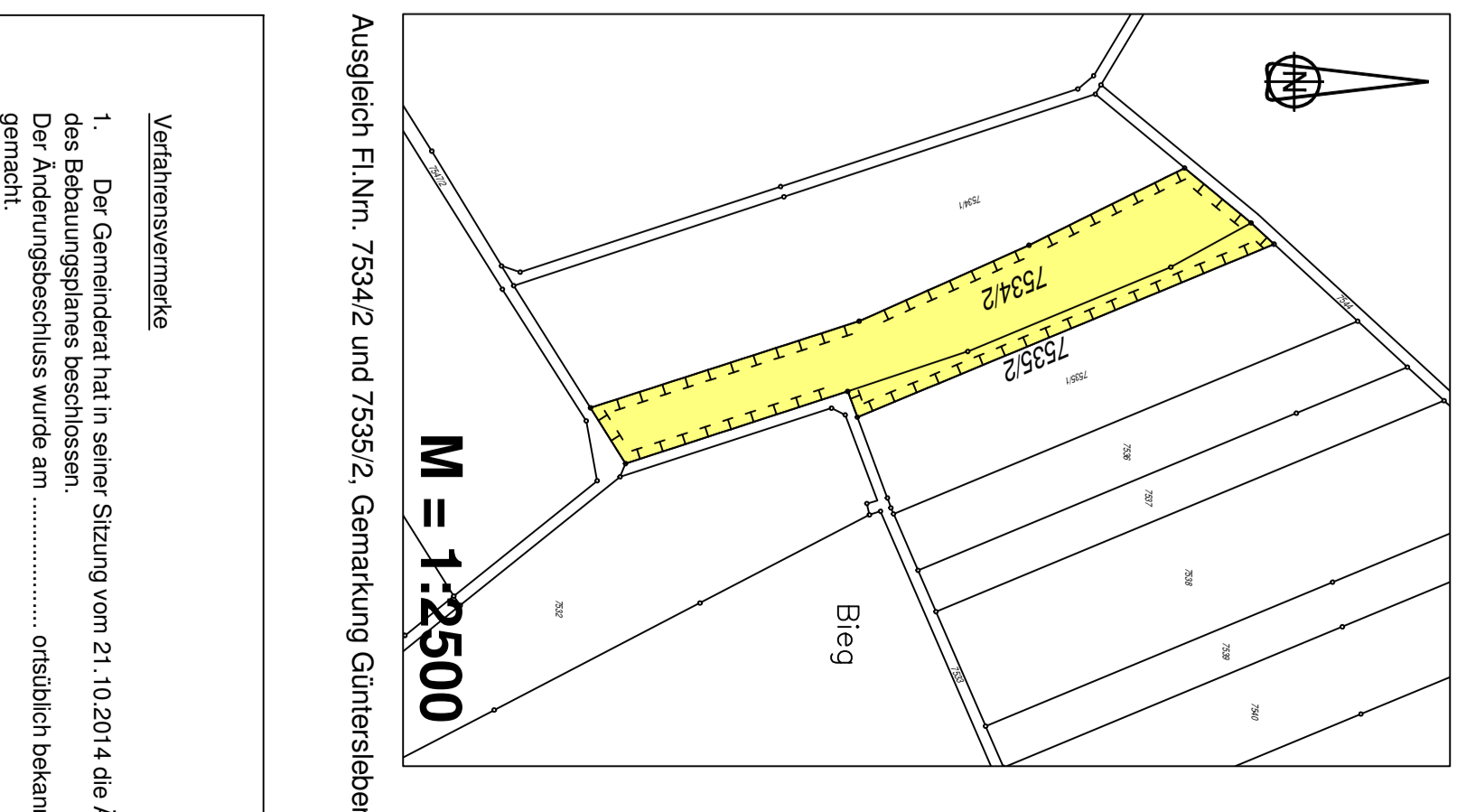
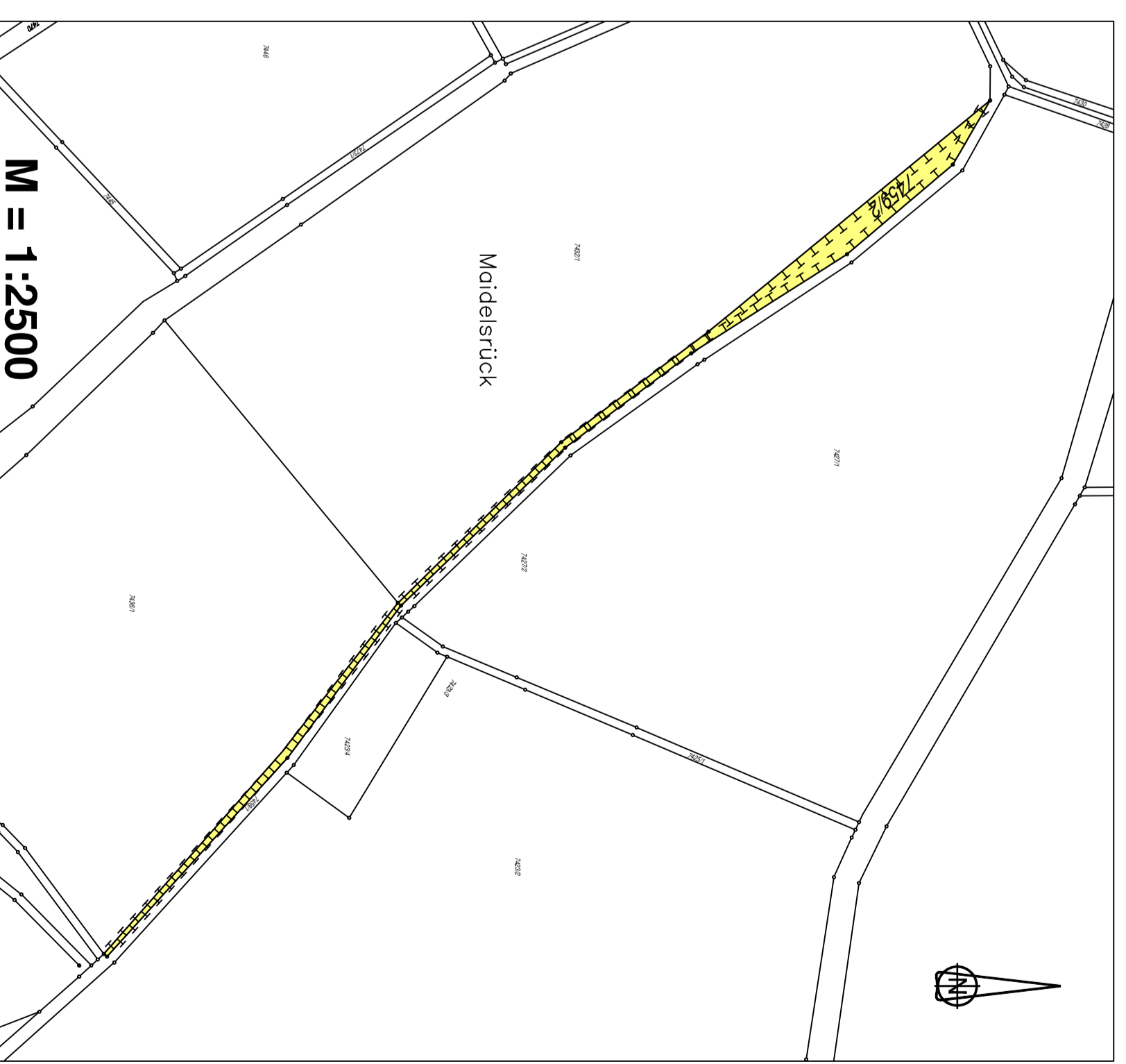
Bestandsschutz-Festsetzung für bestehende Gebäude im Planungsbereich.

Holz- und Strohbauelemente

Regelungen für den Einsatz von Holz- und Strohbauelementen in Neubauten.

Bauelemente

Regelungen für die Verwendung von Bauelementen in Neubauten.



Header information including the title 'Bebauungs- und Grünordnungsplan', the organization 'Entwurf', and contact details for the design office.